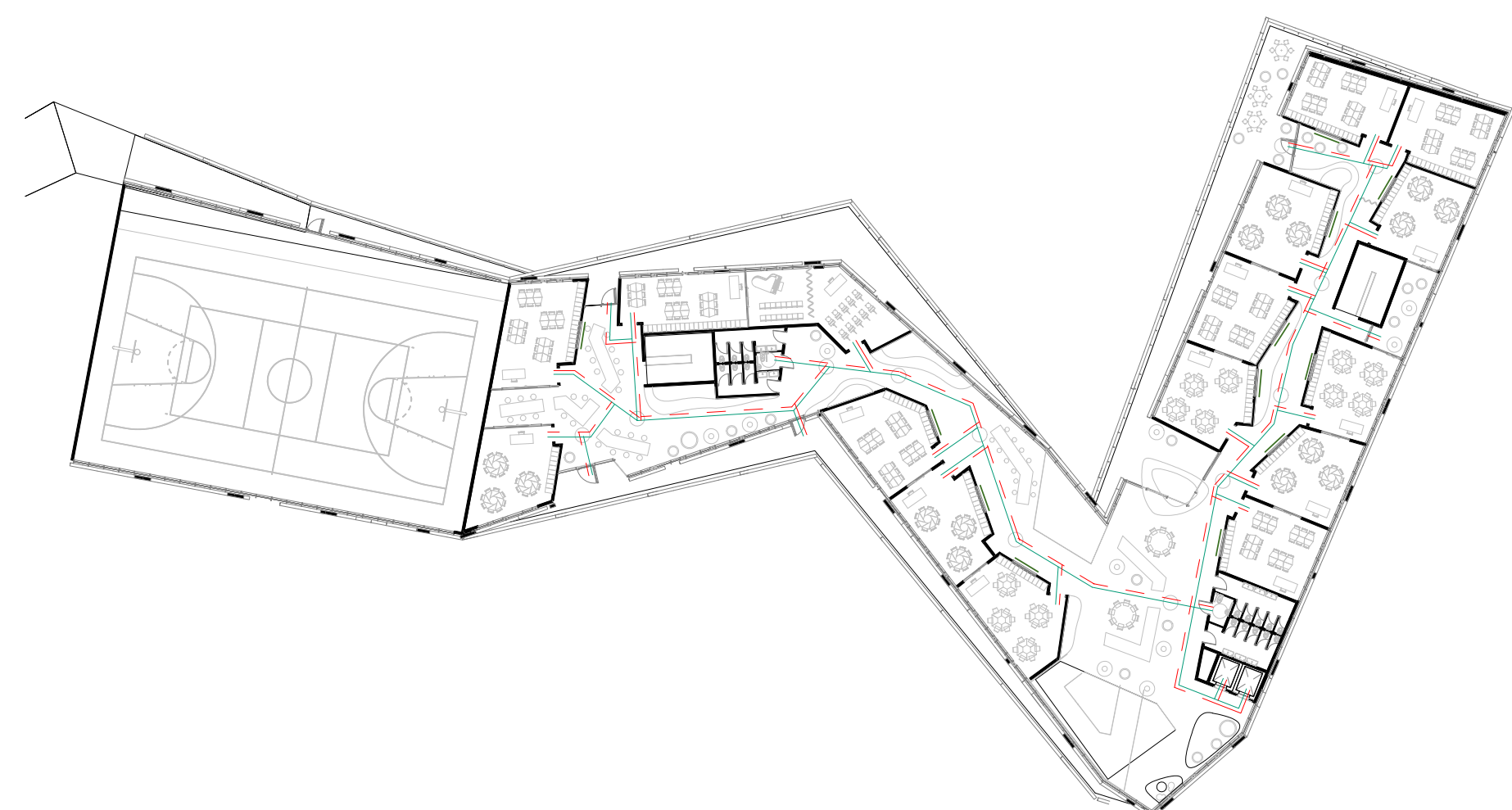


Parametri geometrici - Piano primo  
Scala : 1 : 200



Superamento delle barriere architectonice Piano Primo  
Scala : 1 : 500

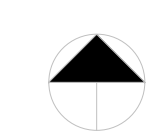
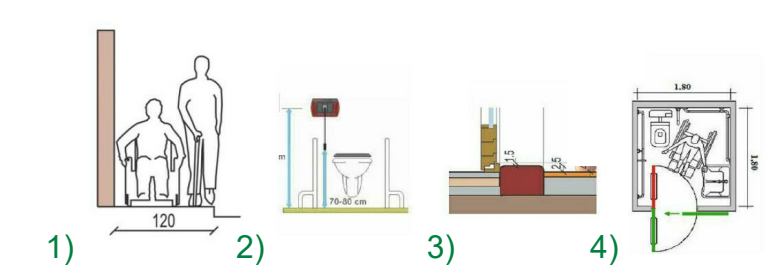
## LEGENDA

- PERCORSO DISABILI
- PERCORSO NON VEDENTI E IPO-VEDENTI

- Mappa tattile per bagno
- Targa tattile

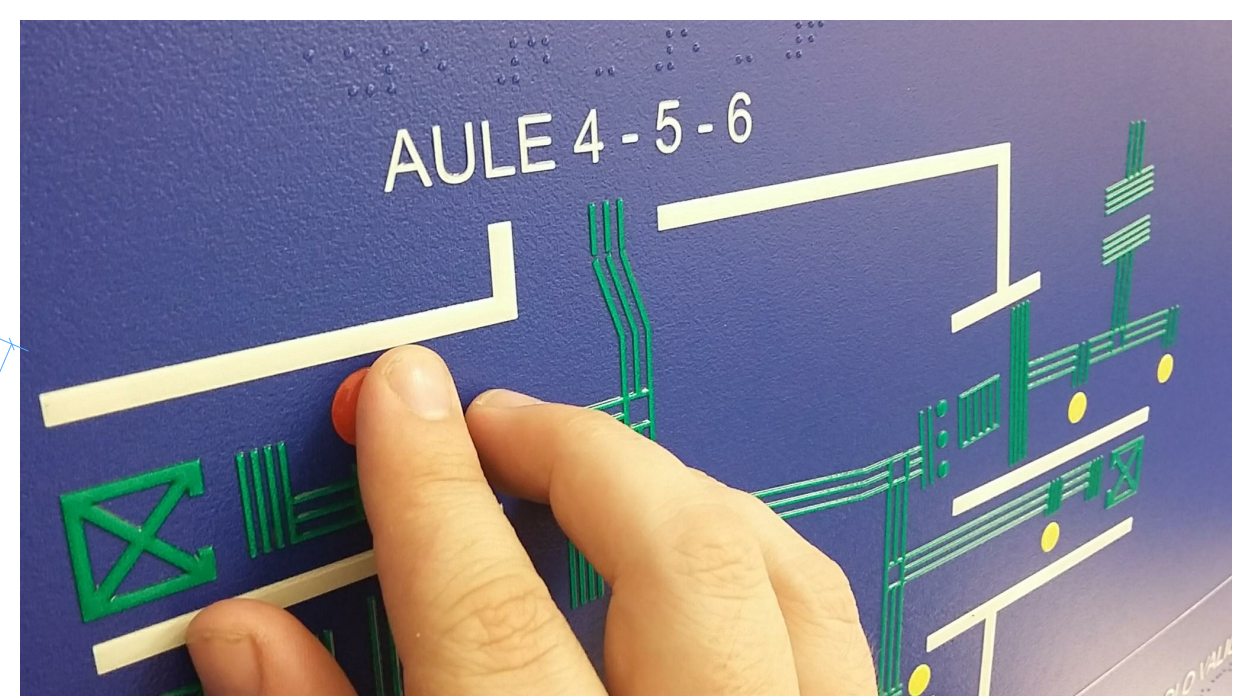
NOTE E PRESCRIZIONI IN MATERIA DI BARRIERE ARCHITETTONICHE

- Larghezza minima dei percorsi pedonali pari a 120 cm (1)
- Impianto di allarme bagno disabili (2)
- Soglie (3)
- Servizi igienici (4)

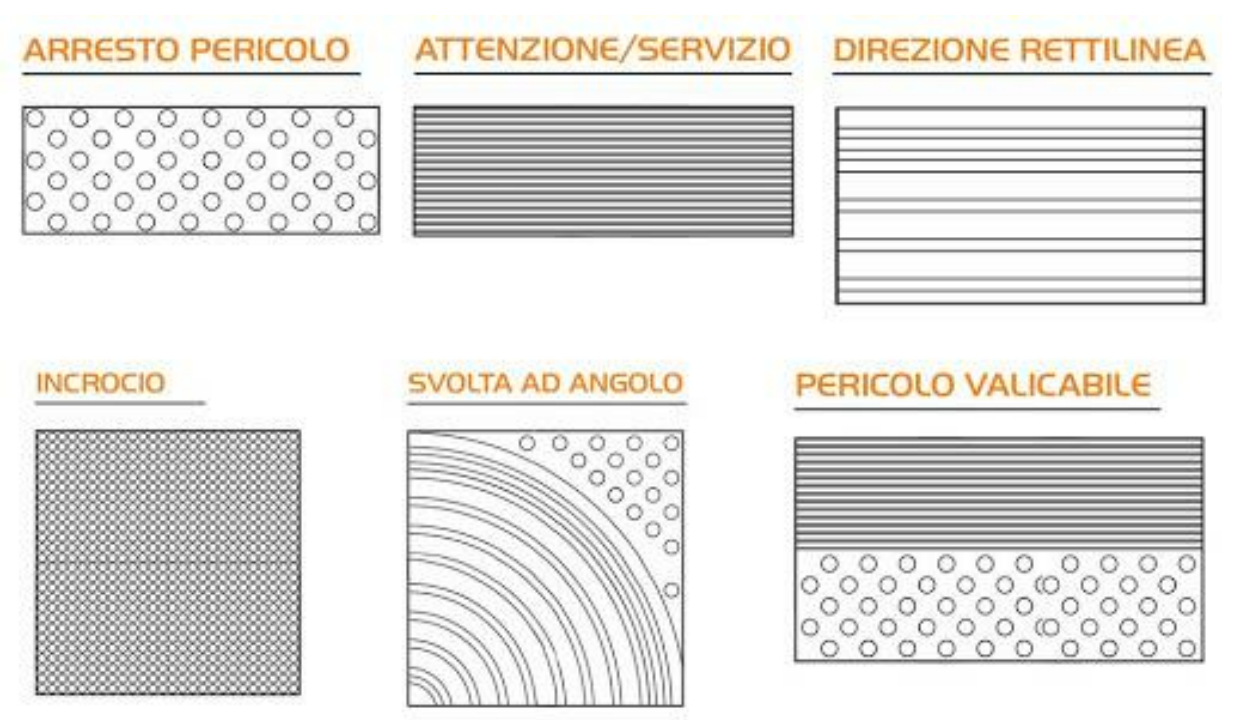


DISPOSIZIONI NORMATIVE

MAPPE TATTILI



PERCORSO TATTILE LOGES



COMUNE DI CASTEL MAGGIORE

PROVINCIA DI BOLOGNA

COMMITTENTE  
Comune di CASTEL MAGGIORE

R.U.P.  
Lucia Campana

CIG 929146142D

CUP G71B22000310006

PROGETTO DI FATTIBILITÀ TECNICA-ECONOMICA

CTM\_F\_ARCH\_008

PIANTA PIANO PRIMO, PARAMETRI GEOMETRICI, SUPERAMENTO DELLE BARRIERE ARCHITETTONICHE

PROGETTISTI

Studio Perillo S.R.L.

SETTANTA7 S.R.L. (Capogruppo)

ing. Giuseppe Perillo

ing. Giampietro Massarelli

arch. Daniele Rangone

arch. Elena Rionda

Holzner & Bertagnoli S.R.L.

ing. Claudio Bertagnoli

COLLABORATORI E CONSULENTI	REV.	Data	Descrizione